

# LA SITUACIÓN DE LA ANEMIA APLÁSICA EN ASTURIAS 2007-2012

Eva García Fernández<sup>1</sup>, Laura Pruneda González<sup>2</sup>, Mario Margolles Martins<sup>1</sup>

1: Consejería de Sanidad, Asturias, 2: SpainRDR, Oficina de Investigación Biosanitaria. Asturias

## INTRODUCCION

Pancitopenia por daño y sustitución de la médula ósea por tejido graso. Hemorragias y síntomas secundarios a anemia, como debilidad y disnea, los más frecuentes. Puede haber petequias y equimosis. Diagnóstico con analítica y biopsia de médula ósea. Tratamiento: trasplante de médula ósea o inmunodepresión y medidas de sostén, transfusiones y antimicrobianos

## OBJETIVOS

**General:** teniendo en cuenta los objetivos de la Estrategia Nacional en Enfermedades Raras (ER), profundizar en el conocimiento de ER para aplicar medidas que mejoren su asistencia integral y la realización de vigilancia epidemiológica basada en registros

**Específico:** aumentar la información sobre la anemia aplásica en Asturias y facilitar la planificación sanitaria

## METODOLOGIA

• Estudio poblacional, descriptivo

• **Búsqueda:**

✓ CMBD, "C1": CIE-9 MC: 284, 284.0, 284.01, 284.09, 284.1, 284.2, 284.8, 284.81, 284.89, 284.9): detección de casos incidentes

✓ Revisión historias clínicas

• **Ambito:**

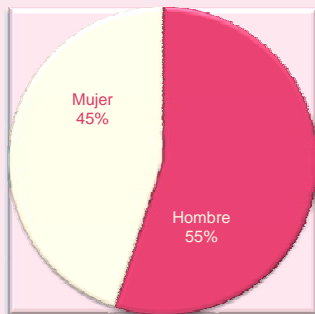
Asturias entre 2007-2012

• **Criterios de inclusión:**

Leucocitos < 3,5x10<sup>9</sup>/l; plaquetas < 50 10<sup>9</sup>/l; reticulocitos < 30x10<sup>9</sup>/l (asociado Hb<10gr/dl o Htco<30%); biopsia de médula ósea compatible y otras patologías descartadas

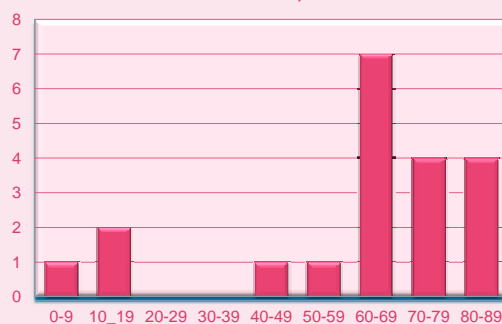
Historias revisadas: 120  
Casos confirmados: 20, el resto anemias secundarias a otros procesos  
Población de referencia: 2010  
Incidencia 2007: 0,18/10<sup>5</sup>  
Incidencia 2008: 0,18/10<sup>5</sup>  
Incidencia 2009: 0,18/10<sup>5</sup>  
Incidencia 2010: 0,36/10<sup>5</sup>  
Incidencia 2011: 0,64/10<sup>5</sup>  
Incidencia 2012: 0,27/10<sup>5</sup>  
Tasa media incidencia anual: 3,07/10<sup>6</sup>

Distribución por sexo

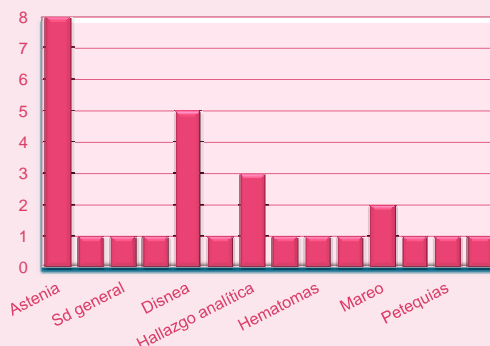


## RESULTADOS

Distribución por edad

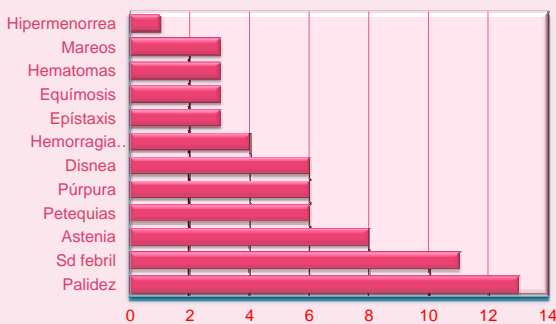


Clínica de debut

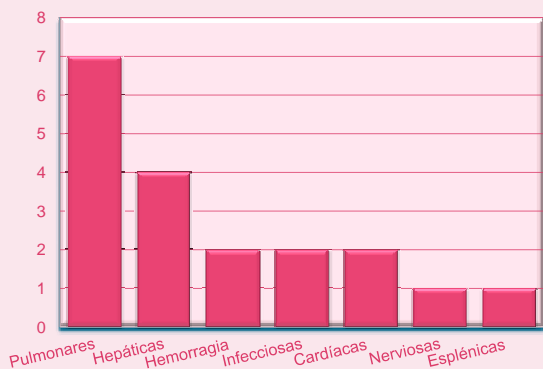


## RESULTADOS

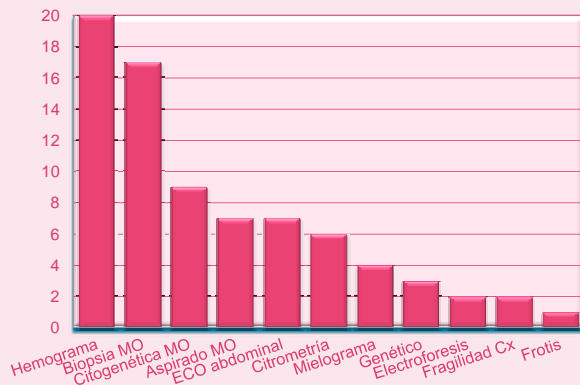
### Signos y síntomas



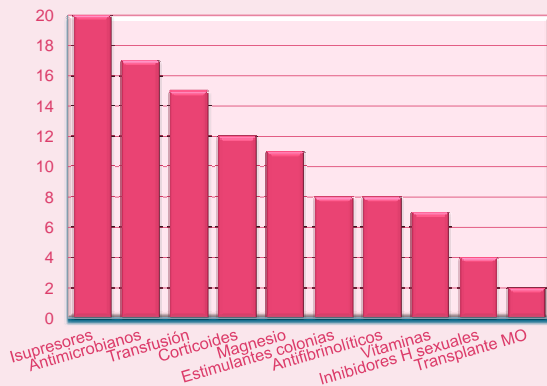
### Complicaciones



### Diagnóstico



### Tratamiento



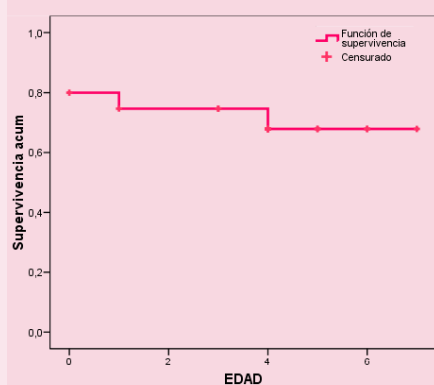
### MORTALIDAD (CMBD 2007-2012)

CAUSAS DE DEFUNCION	Nº DE CASOS
Infección respiratoria+insuf respiratoria	3
Insuficiencia cardíaca+Edema agudo de pulmón	1
Sepsis+Insuficiencia respiratoria	1
Sepsis+hemorragia digestiva	1
Cáncer ORL	1
Cáncer pulmón	1

### SUPERVIVENCIA:

- 1 año: 75 %
- 4 años: 68 %

### Función de supervivencia



## CONCLUSIONES

- Se ha profundizado en el conocimiento de la anemia aplásica en Asturias
- Se detecta un número importante de casos incorrectamente codificados
- Destaca la gran variedad de la clínica que añade dificultad al diagnóstico, la complejidad del tratamiento y la gran diversidad de las complicaciones
- Se plantea la necesidad de dar una atención integral sociosanitaria a estos pacientes