

# ATLAS DE NIVELES PLASMÁTICOS DE LÍPIDOS EN ASTURIAS, 2014

Mario Margolles Martins,  
Roberto Sáiz Fernández,  
Pedro Margolles García,  
Eva García Fernández,  
Ignacio Donate Suárez

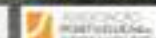
NO existen conflictos de interés



GOBIERNO DEL  
PRINCIPADO DE ASTURIAS  
CONSEJERÍA DE SANIDAD

CONGRESO  
IBERO-AMERICANO DE  
EPIDEMIOLOGÍA Y  
SALUD PÚBLICA

2-4 SEPTIEMBRE DE 2015  
FACULTAD DE MEDICINA Y ODONTOLÓGICA  
SANTIAGO DE COMPOSTELA  
[www.rcmi-gnauiaslee.org](http://www.rcmi-gnauiaslee.org)



OBSERVATORIO DE SALUD  
EN ASTURIAS

## OBJETIVOS

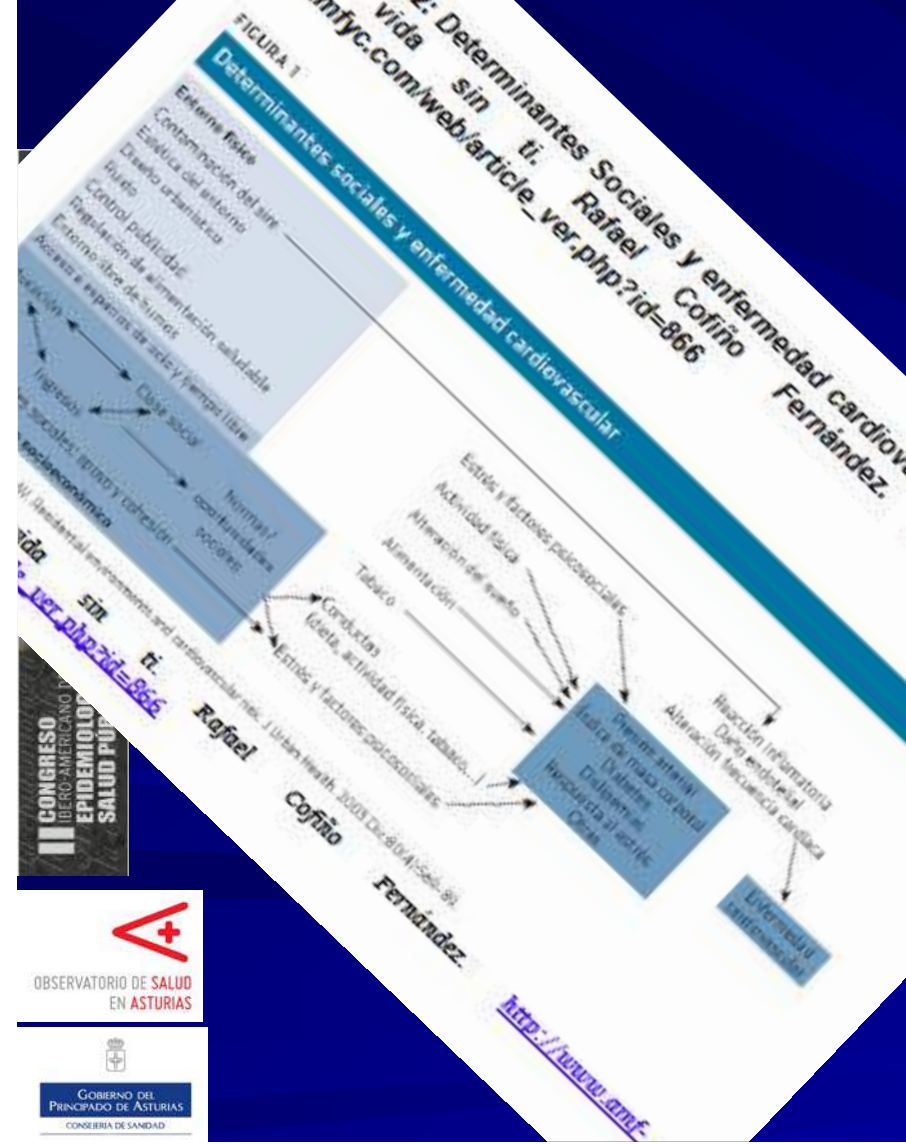
Dentro de los objetivos de las Estrategia del SNS para Abordaje a la cronicidad, Cardiopatía Isquémica y en Ictus está la necesidad de profundizar en el conocimiento de los niveles de lípidos plasmáticos para aplicar medidas que mejoren la promoción y prevención y la asistencia integral.

Nuestro objetivo es aumentar la información sobre los niveles plasmáticos de lípidos en Asturias y facilitar la planificación sanitaria.

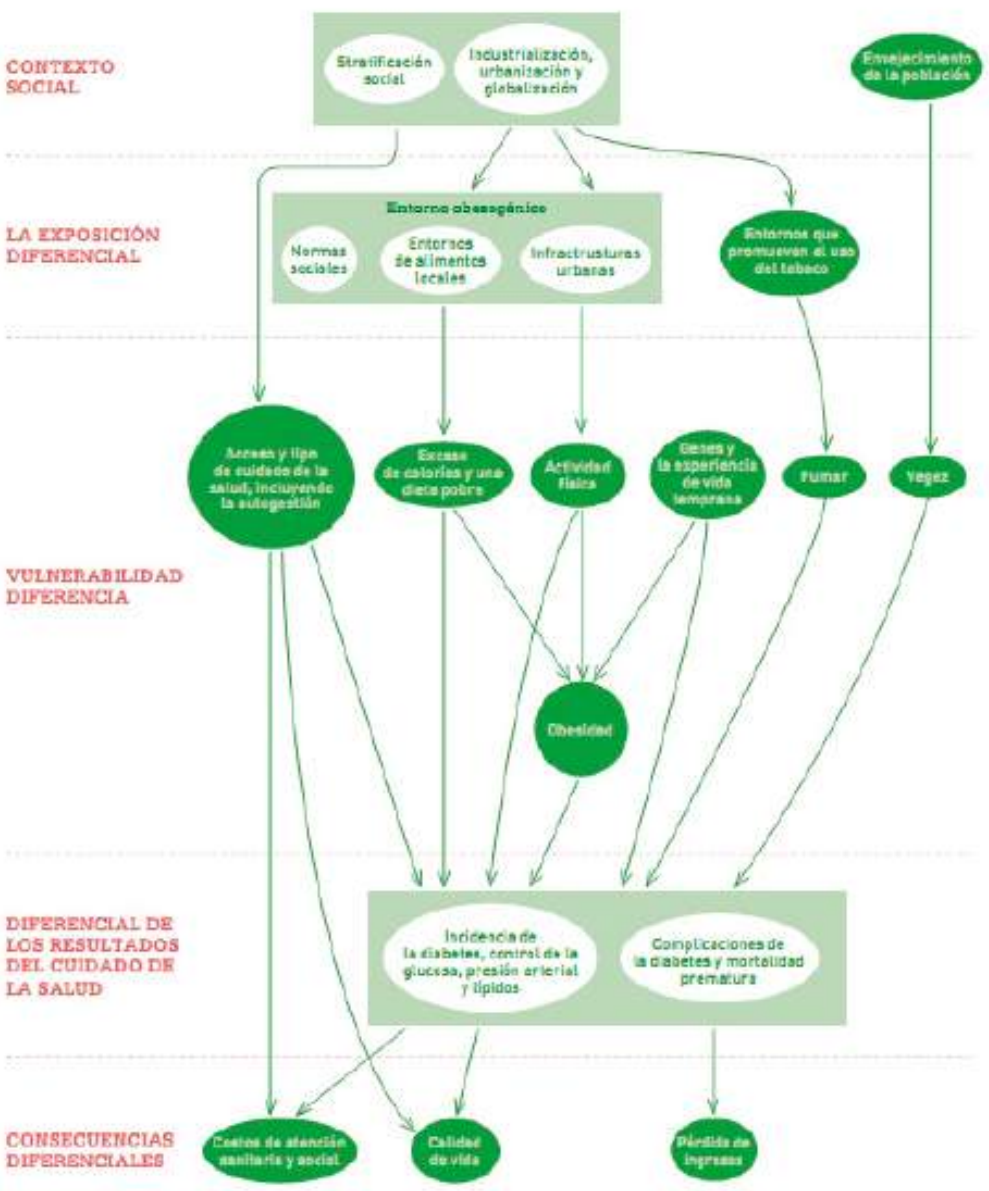


# OBJETIVOS

**Figura 2: Determinantes Sociales y enfermedad cardiovascular**  
 Mi vida sin ti. Rafael Cofiño Fernández.  
[semtyc.com/web/article\\_ver.php?id=866](http://www.semtyc.com/web/article_ver.php?id=866)



**Figura 4.6. Determinantes sociales y consecuencias de la diabetes # 905**



Fuente: Equity, social determinants and public health programmes, Organización Mundial de la Salud, Ginebra, 2010.

## MÉTODOS

Estudio **poblacional transversal, descriptivo**, de la situación niveles de LDL, cHDI, colesterol total y riesgo aterogénico. Se ha extraído y recogido de la **base de datos de AP de toda Asturias** la **última medición de colesterol total, cHDL, sexo, edad, en 2014**.

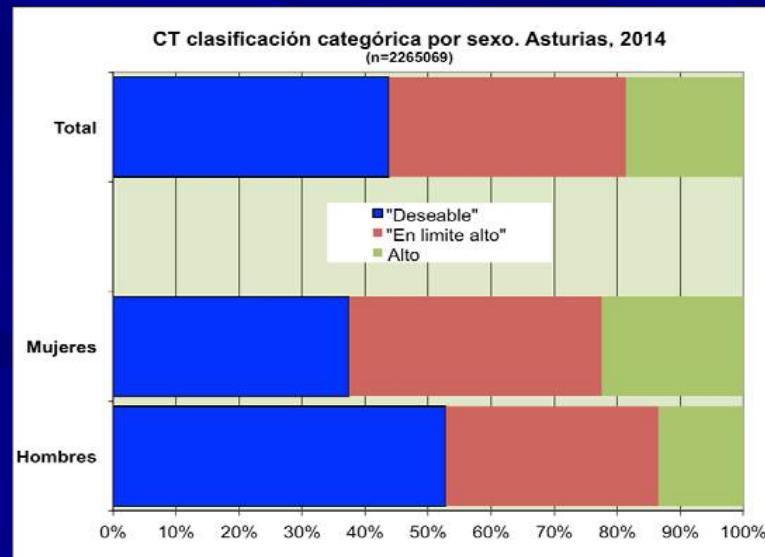
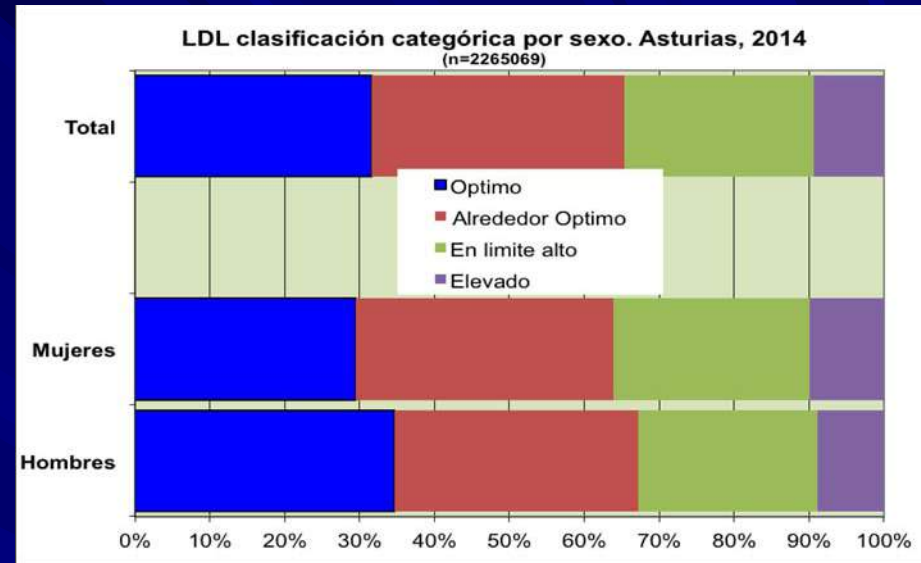
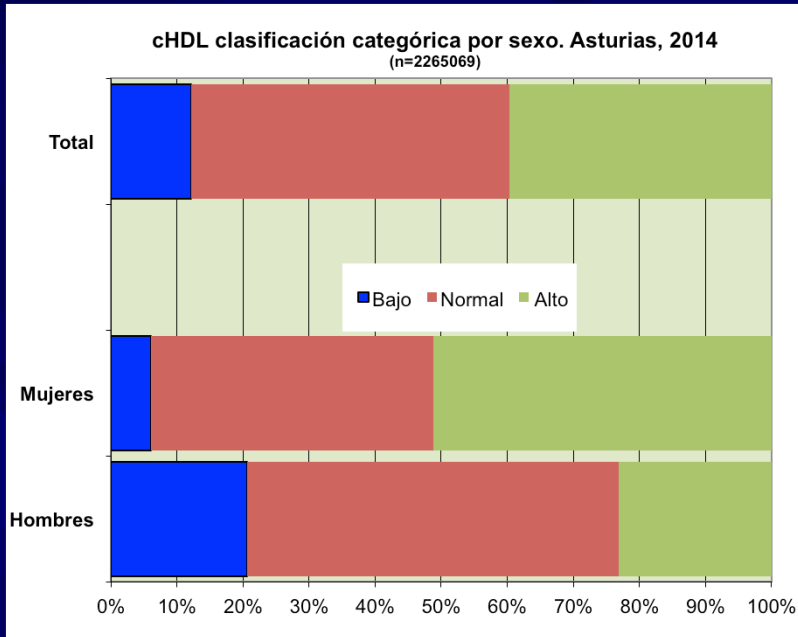
El análisis de la información se realizó con el **programa SPSS y STATA**. Los gráficos fueron hechos en **Excel**. Se comparan mediante regresión logística y t de Student. Se analizan a nivel geográfico con mapas realizados con GVSig y Geodata por ZBS, concejo y Área Sanitaria. Se realizan tablas con percentiles por grupo etario y sexo.

Para el análisis espacial se describen mediante aproximación CUALITATIVA Y CUANTITATIVA. EN análisisi espacial se realizan suavizados y se analizan los procesos de clusterización de presentación, con LISA basados en Moran I, y con suavizados de Bayes debido a la gran variabilidad de población y características y la posibilidad de escaso número de eventos



# RESULTADOS

## Aproximación cualitativa

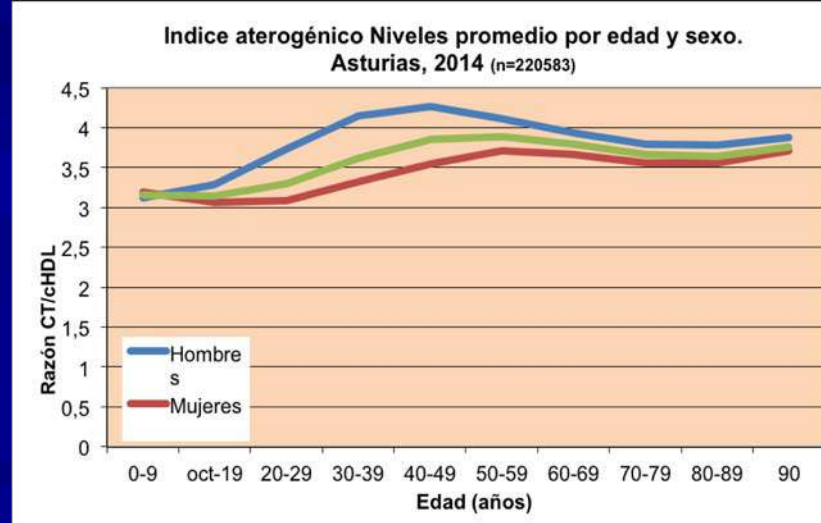
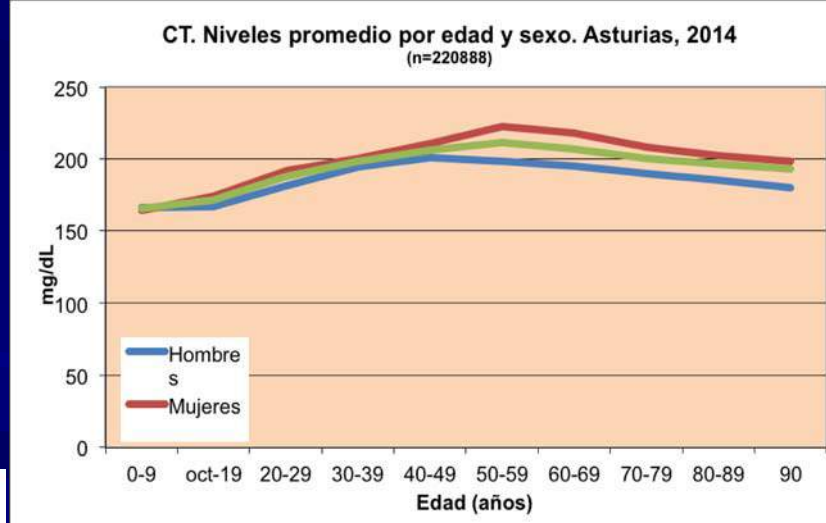
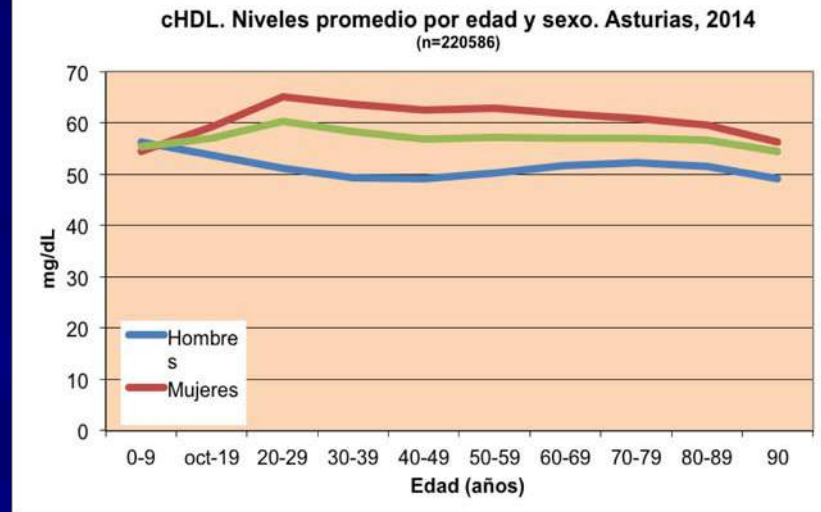
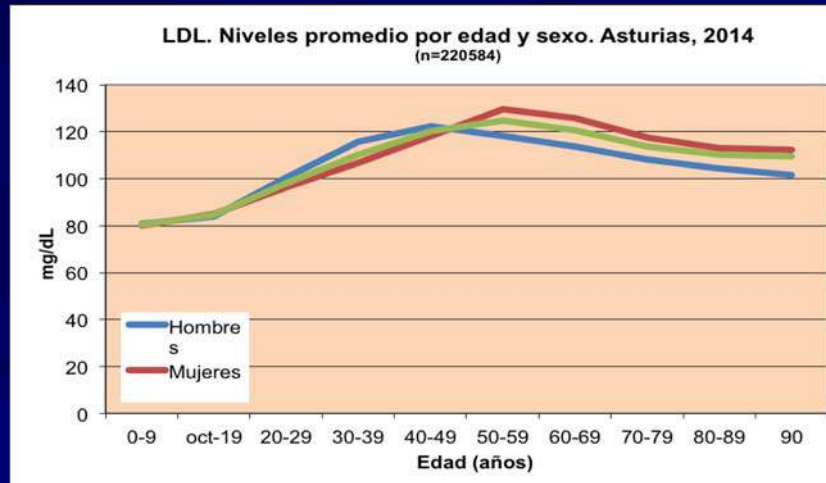


2-4 SEPTIEMBRE DE 2015  
 INSTITUTO DE INVESTIGACIONES BIOMÉDICAS  
 SANTIAGO DE COMPOSTELA  
[www.congresoamsc.org](http://www.congresoamsc.org)  
 ASTURIAS  
 CONGRESO IBERO-AMERICANO DE EPIDEMIOLOGÍA Y SALUD PÚBLICA



# RESULTADOS

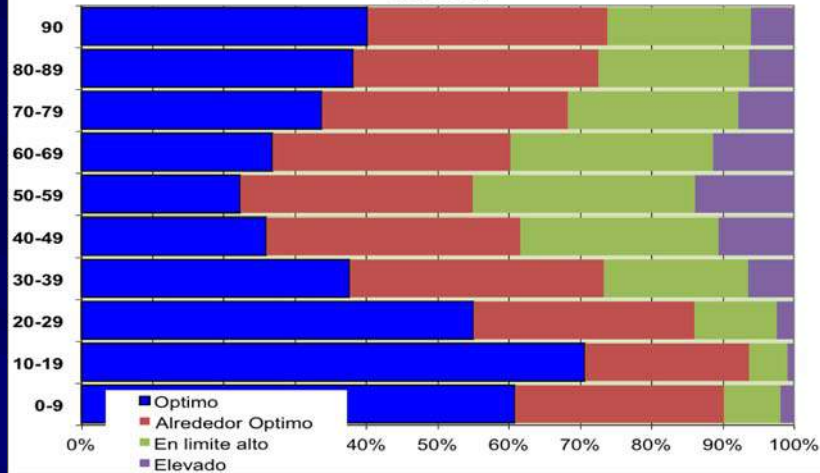
## Aproximación cuantitativa



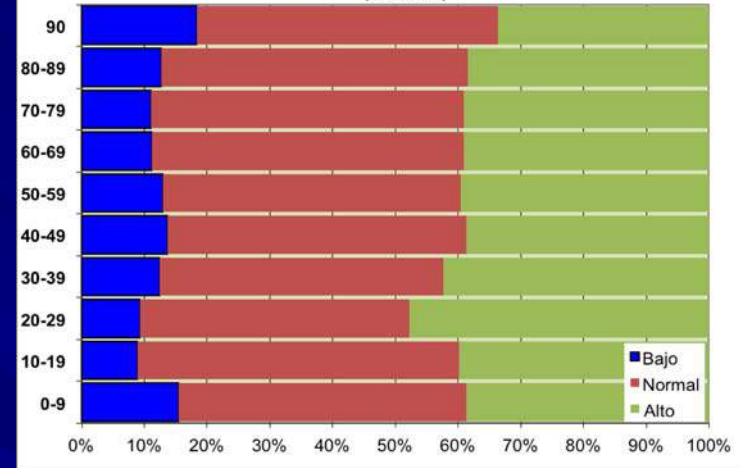
# RESULTADOS

## Aproximación cualitativa

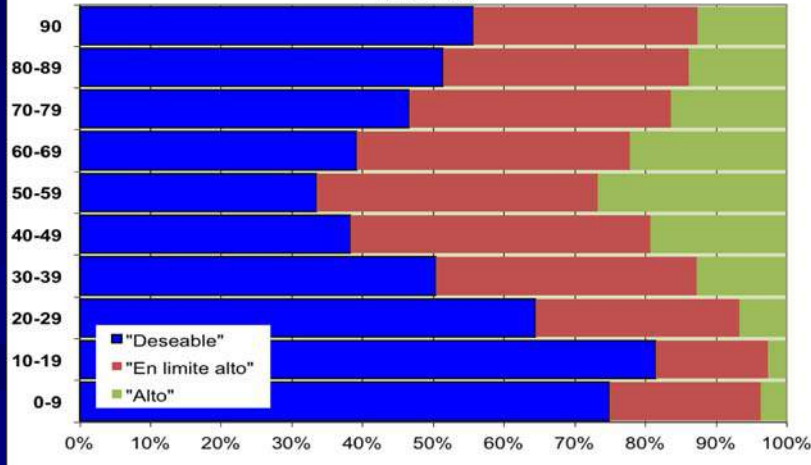
LDL clasificación categórica por edad. Asturias, 2014  
(n=2265069)



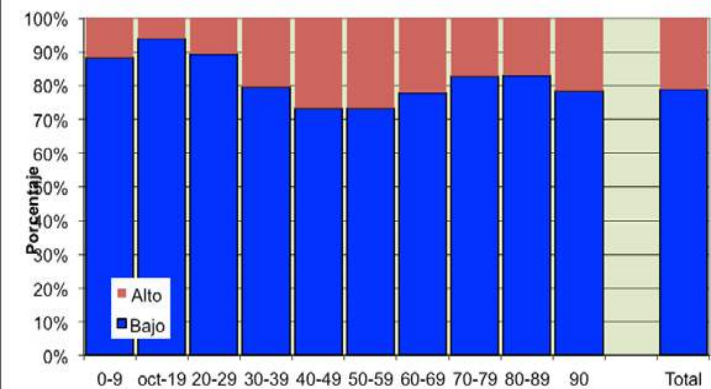
cHDL clasificación categórica por edad. Asturias, 2014  
(n=2265069)



CT clasificación categórica por edad. Asturias, 2014  
(n=2265069)



Riesgo alto de indice aterogénico por Grupo etario. Asturias, 2014



2-4 SEPTIEMBRE DE 2015  
CENTRO DE INVESTIGACIONES Y CONFERENCIAS  
SANTIAGO DE COMPOSTELA  
www.congresoasturias.org

CONGRESO  
DE RO-AMERICANO DE  
EPIDEMIOLOGIA Y  
SALUD PÚBLICA



OBSERVATORIO DE SALUD  
EN ASTURIAS



GOBIERNO DEL  
PRINCIPADO DE ASTURIAS  
CONSEJERÍA DE SALUD

# RESULTADOS

## Aproximación cuantitativa y cualitativa

Distribución de los **valores medios de LDL** en la población asturiana por Área Sanitaria de residencia, Asturias, 2014. Total de población analizada.

**Valores crudos**



**Valores suavizados en modelo bayesiano**



Distribución de los valores categóricos de LDL en la población asturiana por Área Sanitaria de residencia, Asturias, 2014. Total de población analizada. **Niveles elevados o muy elevados de LDL**

**Valores crudos**

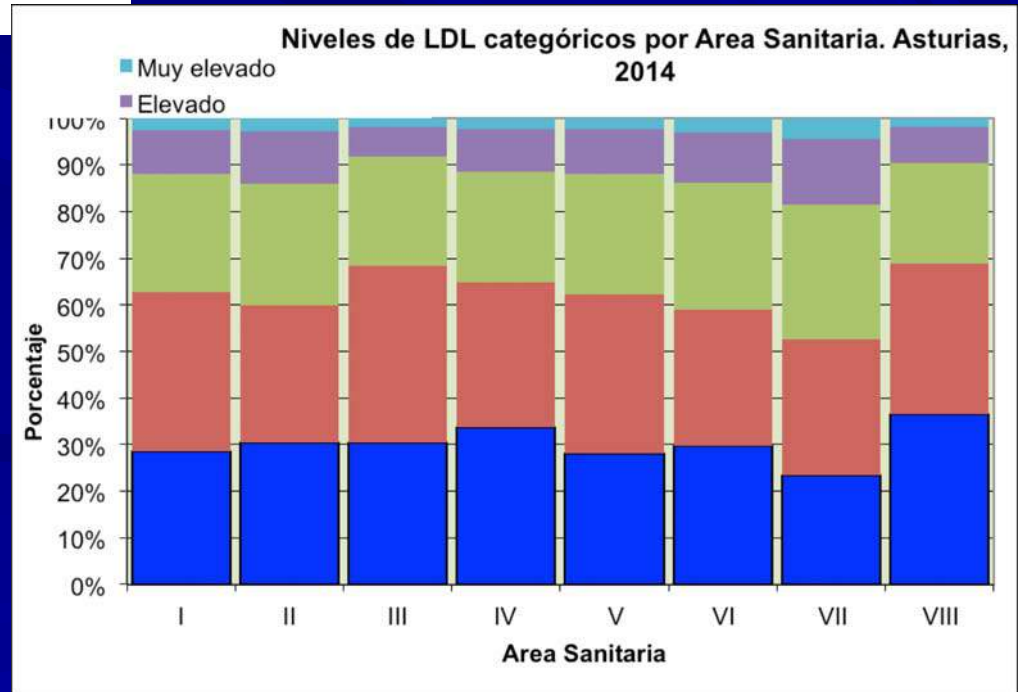
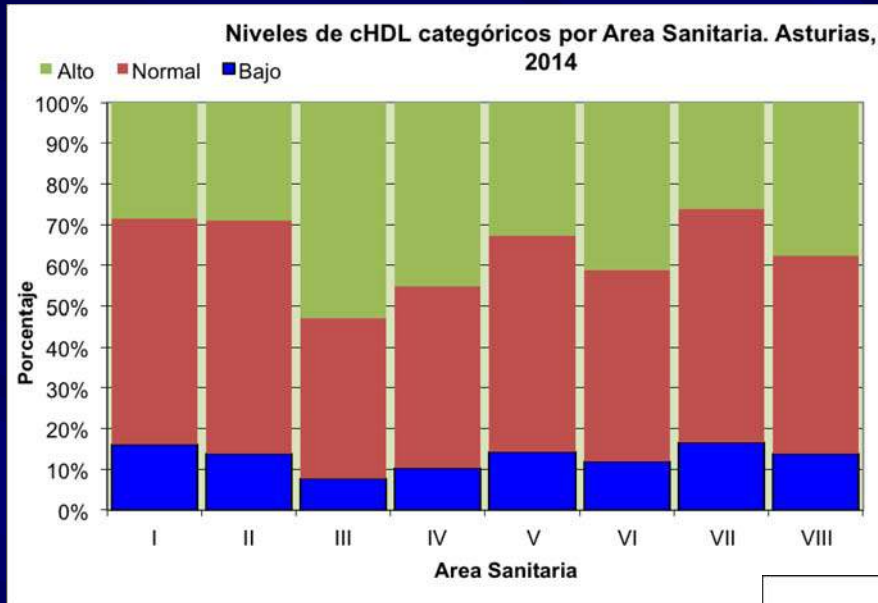


**Valores suavizados en modelo bayesiano**



# RESULTADOS

## Aproximación cualitativa



2-4 SEPTIEMBRE DE 2015  
 INSTITUTO DE INVESTIGACIONES BIOMÉDICAS  
 SANTIAGO DE COMPOSTELA  
[www.cuhimipostelaposte.org](http://www.cuhimipostelaposte.org)

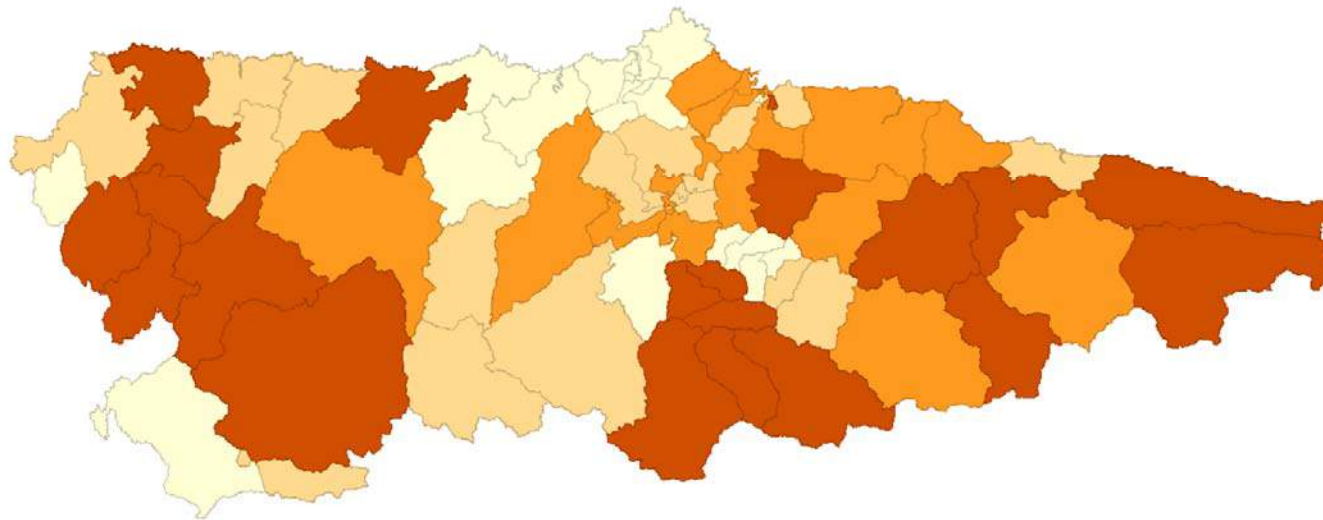
CONGRESO  
 DE RO-AMERICANO DE  
 EPIDEMIOLOGIA Y  
 SALUD PÚBLICA



# RESULTADOS

## Aproximación cualitativa

*Distribución de valores categóricos ELEVADOS de LDL en población general asturiana por ZBS de residencia, Asturias, 2014. Total de población analizada. Distribución por tasas suavizadas según modelo espacial empírico bayesiano.*



*Avilés*



*Oviedo.*

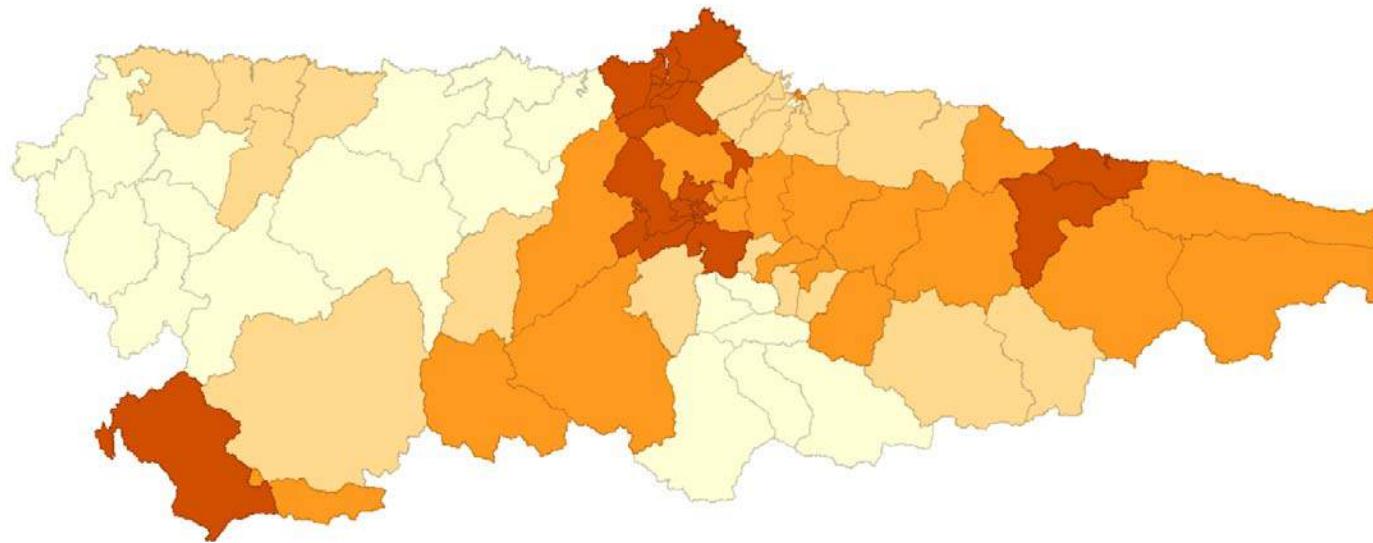


*Gijón*

# RESULTADOS

## Aproximación cualitativa

*Distribución de valores categóricos ELEVADOS de cHDL en población general asturiana por ZBS de residencia, Asturias, 2014. Total de población analizada. Distribución por tasas suavizadas según modelo espacial empírico bayesiano.*



**Avilés**



**Oviedo.**



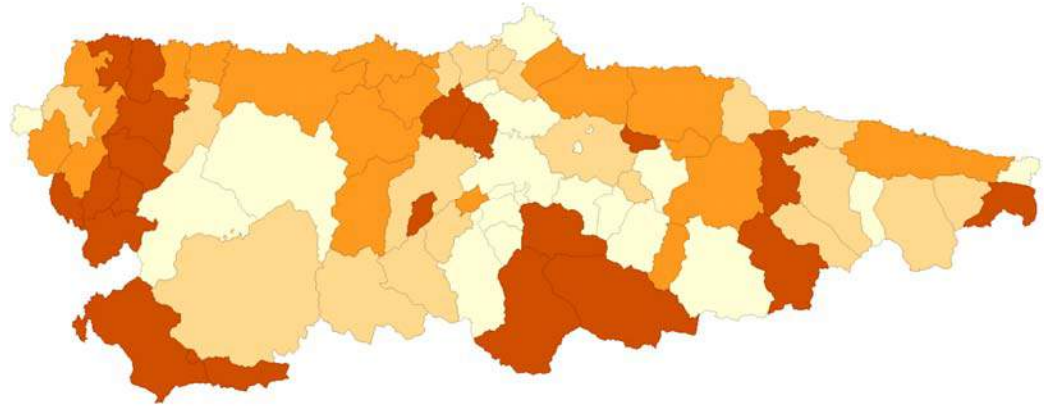
**Gijón**

# RESULTADOS

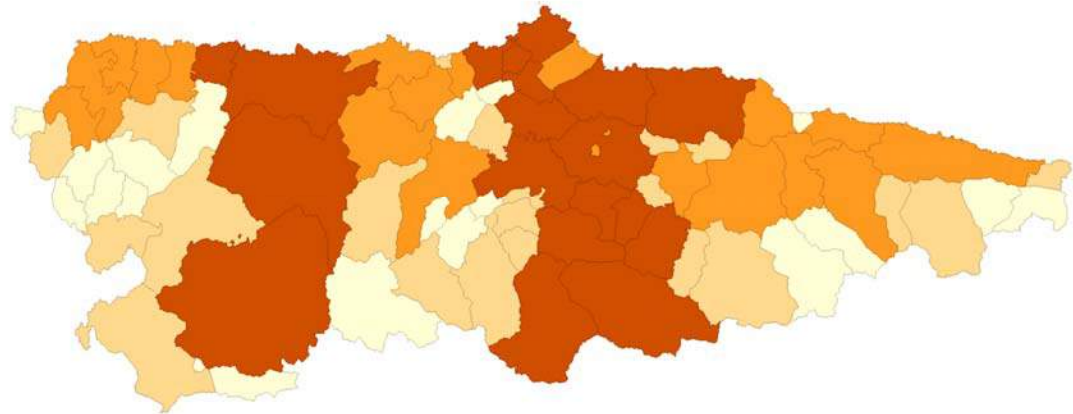
## Aproximación cuantitativa



*Distribución de los valores medios de LDL en población general asturiana por Concejo de residencia, Asturias, 2014. Total de población analizada. Distribución por tasas crudas sin suavizar.*



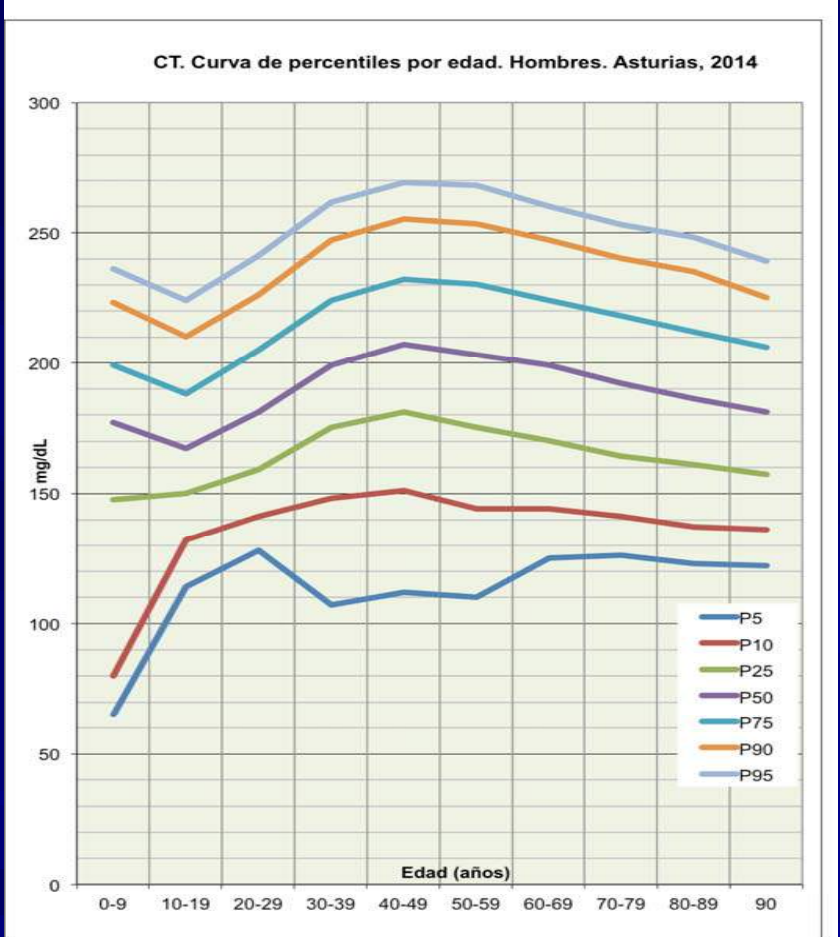
*Distribución de los valores medios de LDL en población general asturiana por Concejo de residencia, Asturias, 2014. Total de población analizada. Distribución por tasas suavizadas según modelo espacial empírico bayesiano.*



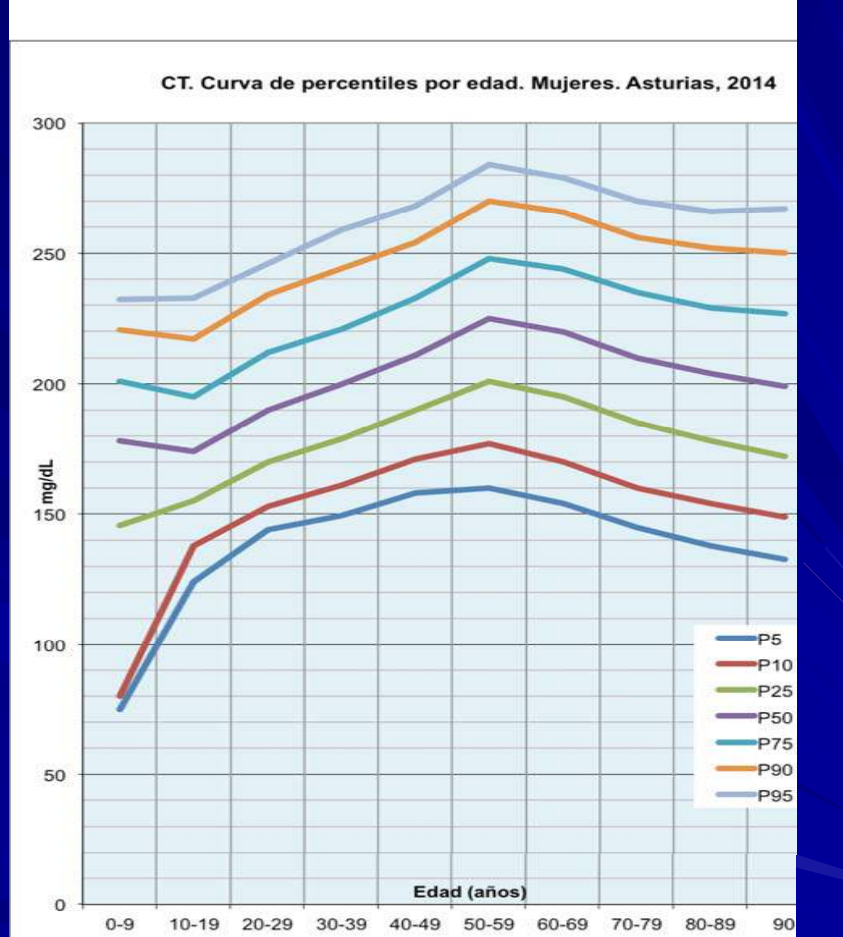
# RESULTADOS

## Aproximación cuantitativa

2-4 SEPTIEMBRE DE 2015  
 INSTITUTO DE INVESTIGACIONES BIOMÉDICAS  
 SANTIAGO DE COMPOSTELA  
[www.cunibio.usc.es](http://www.cunibio.usc.es)  
 ASTURIAS  
 CONGRESO IBERO-AMERICANO DE EPIDEMIOLOGÍA Y SALUD PÚBLICA



**COLESTEROL TOTAL Hombres** N=91.412

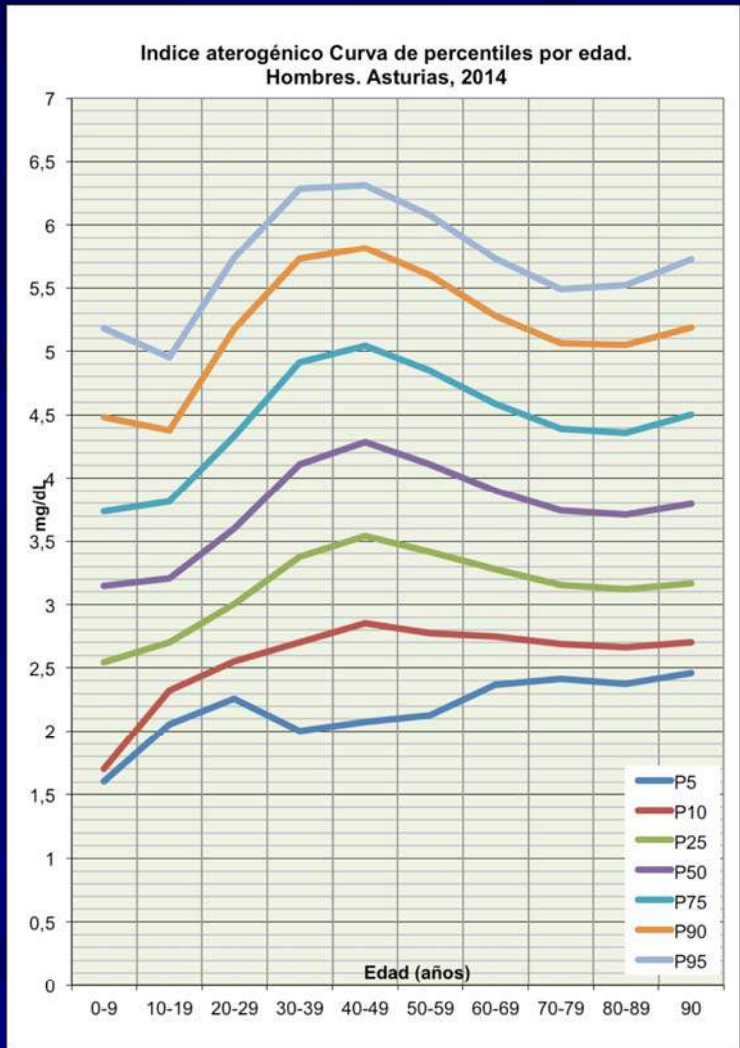


**COLESTEROL TOTAL Mujeres** N=129.326

# RESULTADOS

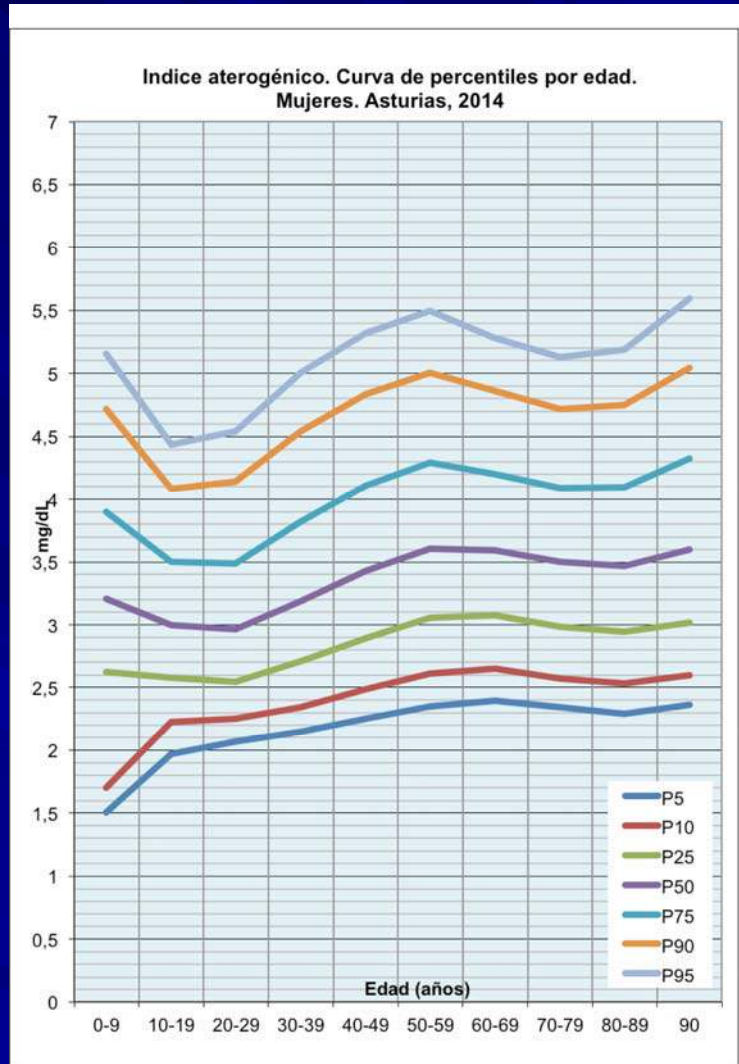
## Aproximación cuantitativa

2-4 SEPTIEMBRE DE 2015  
 INSTITUTO DE INVESTIGACIONES Y CONFERENCIAS  
 SANTIAGO DE COMPOSTELA  
[www.congresoamsc.org](http://www.congresoamsc.org)  
 ASTURIAS  
 CONGRESO AMERICANO DE EPIDEMIOLOGIA Y SALUD PÚBLICA



**INDICE ATEROGENICO**  
Hombres

N=91.410



**INDICE ATEROGENICO**  
Mujeres

N=129.174

# RESULTADOS

Gracias a este estudio se ha logrado profundizar en el conocimiento de los perfiles lipídicos en Asturias a nivel poblacional facilitándonos la planificación futura. Podemos contrastar los mismos con los de los diferentes determinantes de salud.

